

# The Solution

For Sealing  
And Fluid Control



冯庆熙 销售经理

# 产品介绍 | 密封类产品

专业工艺孔密封  
及微型流体控制

## 封堵类产品展示



## HC系列 (压涨)



450bar 咬合原理

## RS系列 (拉涨)



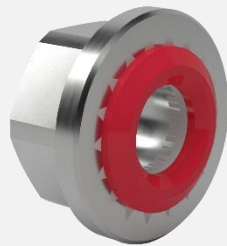
500bar 咬合原理

## 铝合金系列堵头



60bar 咬合原理 铝合金耐腐蚀

## SN系列 (螺母)



紧固+密封一体式 (耐压450bar)

## RL系列 (拉涨)



60bar 咬合原理

# 产品介绍 | 微控阀类产品

专业工艺孔密封  
及微型流体控制

## 流体控制类产品展示



## 单向阀 (PF)



450bar 咬合原理

## 限流器 (CRE)



500bar 咬合原理

## 单向阀 (PH)



开启压力低, 安装方便

## 梭阀 (SHC)



结构紧凑, 安装方便

## 微型单向阀 (2.5mm)



医疗行业

# 密封类\_ALE系列铝合金堵头(低压)

专业工艺孔密封  
及微型流体控制



## 特性

- 铝合金, 满足多场景低压密封需求
- 外径尺寸范围: 4--22 mm
- 最大工作压力: 60 bar/870Psi
- 安装灵活便捷
- 纯机械密封

## 工艺孔要求

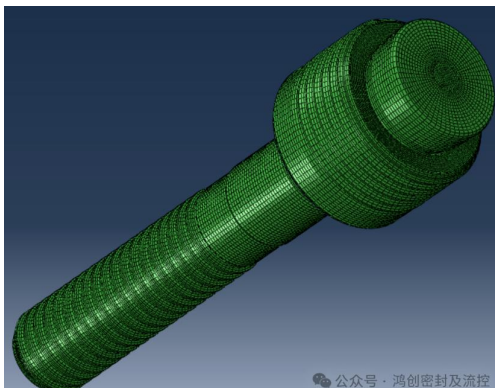
- ✓ 工艺孔公差:  $0-- +0.12\text{mm}$
- ✓ 圆度误差:  $t < 0.05\text{mm}$
- ✓ 相对硬质工件, 工艺孔表面粗糙度满足  $Rz = 5-25\mu\text{m}$

**CONFIDENTIAL**

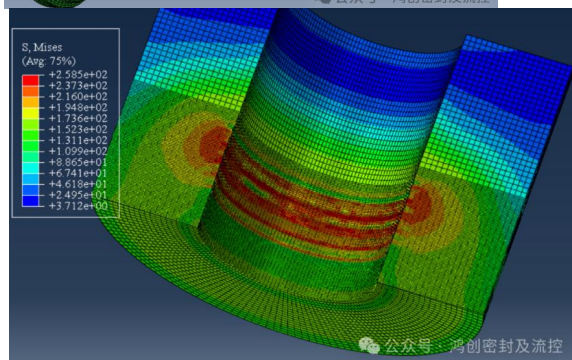
# 研发能力展示（设计开发）

专业工艺孔密封  
及微型流体控制

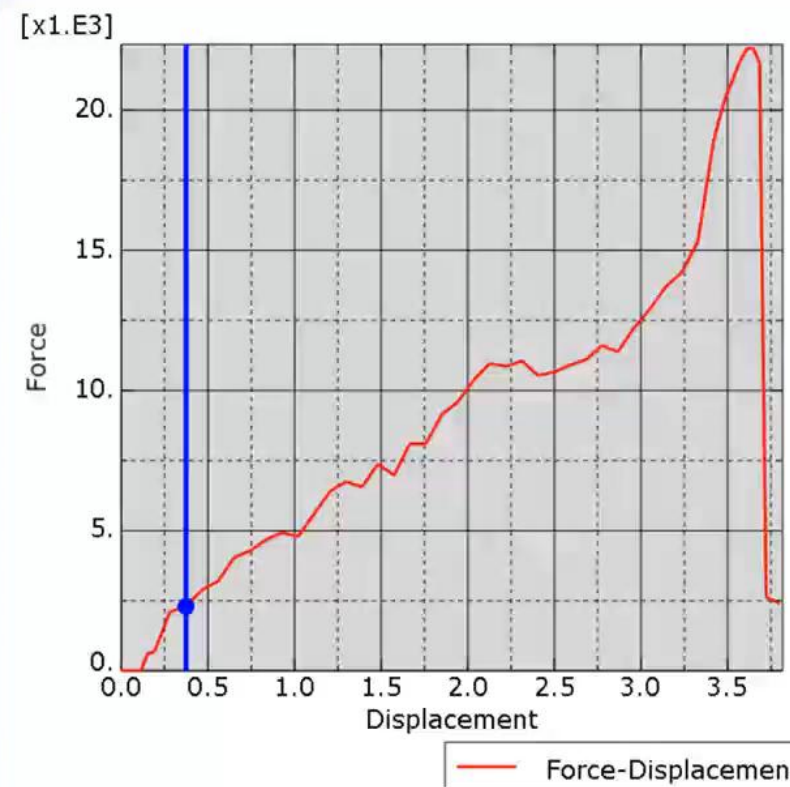
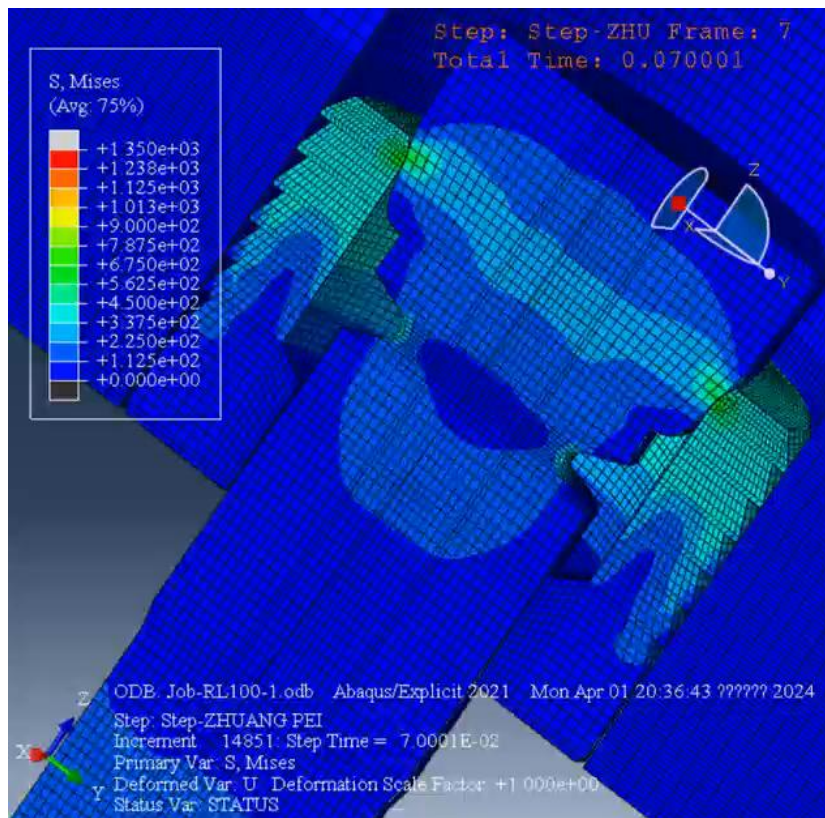
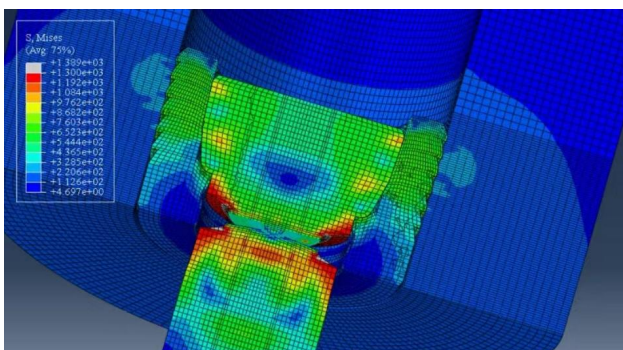
1. 利用专业的数字仿真软件不断优化产品设计，开发新产品等。



公众号·鸿创密封及流控

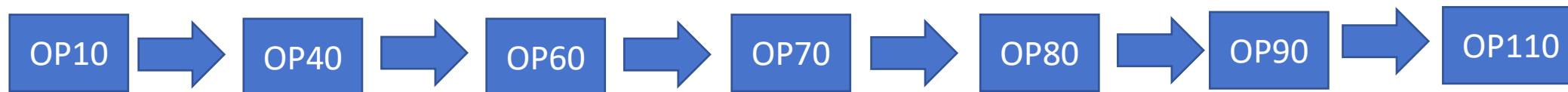



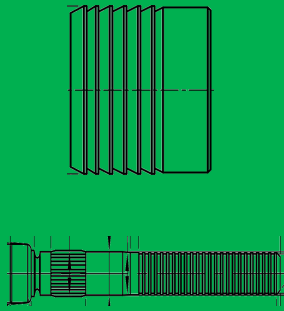
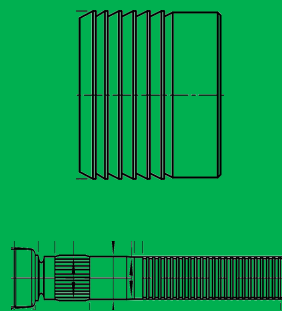
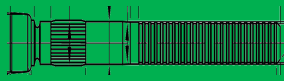
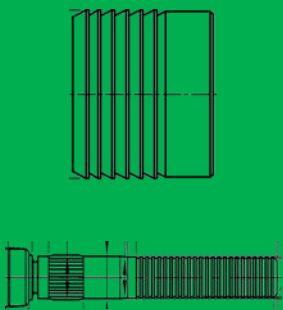
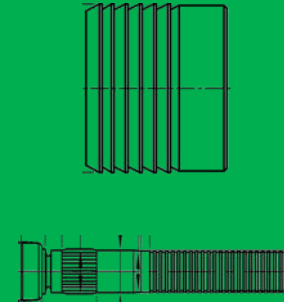
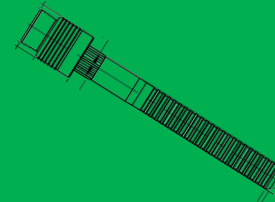
公众号·鸿创密封及流控



# 一、工艺流程

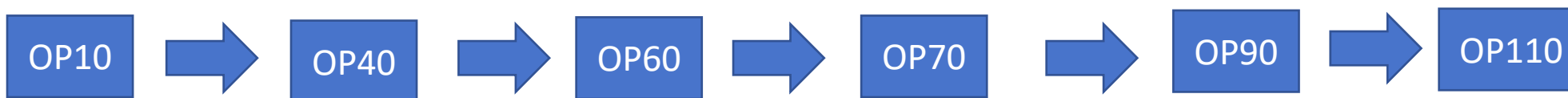
1、产品的工艺流程（体现每道工序的工序描述、控制尺寸、零件简图/数模图）：



工序名	原材料检验	冷镦	热处理	搓丝	子零件清洗	子零件检验	装配
描述	原材料到厂后进行检验	衬套、芯杆外协冷镦	衬套、芯杆外协热处理	芯杆外协搓丝	超声波清洗	衬套：热处理混料全检 芯杆：涡流探伤、断点视觉全检	自动装配
零件简图							
控制点	材质、机械性能、外径	尺寸	硬度	尺寸	表面无油质、污渍	混料、探伤、尺寸	尺寸

## 二、控制方式

### 2、产品的控制方式：



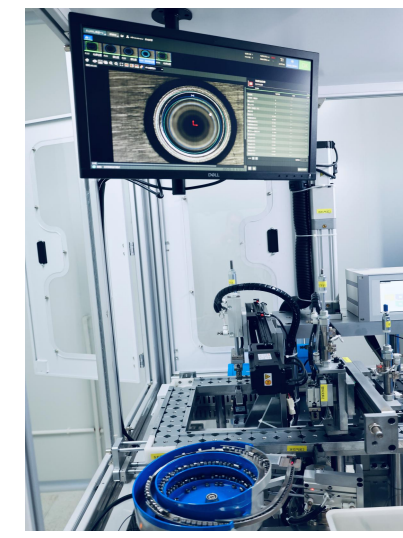
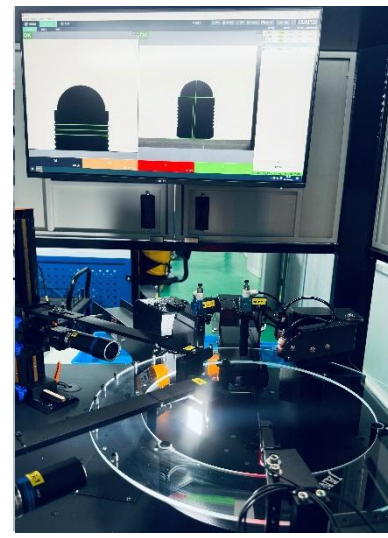
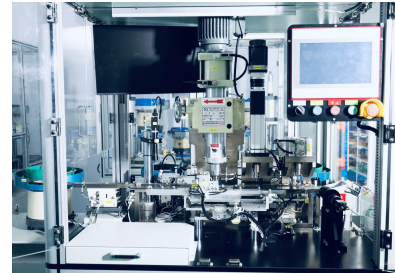
工序名	原材料检验	冷镦	热处理	搓丝	子零件检验	装配
控制点	材质、机械性能、外径	尺寸	硬度	尺寸	混料、探伤、尺寸	尺寸、性能
监控设备	微机万能试验机	千分尺、卡尺	维式硬度计	卡尺、投影仪	热处理混料分选机 涡轮分选机 视觉检验设备	卡尺、千分尺、 爆破测试台
现有	是	是	是	是	否/是 (视觉设备)	是

# 生产 — 加工 & 检测

专业工艺孔密封  
及微型流体控制

## Production 加工

- ✓ 日本西铁城走心机群
- ✓ 半/成品自动视觉检验
- ✓ 柔性机器人装配线
- ✓ 自研全自动化检测生产线
- ✓ 装配洁净车间



# 测试能力（开发及量产阶段）

专业工艺孔密封  
及微型流体控制

## 2. 测试检测能力:



ATEQ气密封全检测试台



超高压爆破测试台



全尺寸影像测量



10万级无尘车间



自动装配  
线

**CONFIDENTIAL**